

## Le guide produits des éditeurs de logiciels applicatifs

### DÉCISIONNEL POUR LES PME-PMI

Depuis quelques semaines, Frame propose COGNOS aux éditeurs de logiciels et intégrateurs via une offre "midmarket" unique.

Cette offre, bâtie pour répondre aux besoins des PME/PMI permet aux éditeurs présents sur ce marché de proposer à leurs clients, les fonctionnalités Business Intelligence, jusque-là réservées aux grands comptes. Basée sur une tarification très agressive cette offre intègre la totalité des fonctions d'analyse de Cognos. Les éditeurs peuvent ainsi accéder à un nouveau business à forte valeur ajoutée en proposant des rapports évolués, tableaux de bord, analyses, décisionnel à leurs clients en valorisant ainsi les données contenues dans les applications métier.

**IBM Cognos BI 8.4 :** une plateforme complète qui vous permet d'évoluer avec les besoins de vos utilisateurs. IBM Cognos BI 8.4. inclut toutes les fonctionnalités de reporting : requêtes ad hoc, reporting évolué, analyse, balanced scorecard et dashboard.

**IBM Cognos BI 8.4 :** un seul rapport, plusieurs formats. IBM Cognos BI 8.4. permet de publier les rapports au sein d'un portail ou sur la messagerie de l'utilisateur selon le format de votre choix : html, excel, pdf.

**IBM Cognos BI 8.4 :** du reporting évolué sur des cubes Cognos Powerplay et des cubes TMI.

IBM Cognos 8.4 BI prend en charge de nombreuses sources de données : IBM DB2 et Informix, SQL, Oracle, Teradata, Sybase, ODBC mais aussi les sources Olap.

**IBM Cognos 8.4 BI** permet de bénéficier d'une version unique pour les données : le modèle de métadonnées centralisé vous permet d'instaurer des règles et des méthodes de calcul unifiées que vous créez une fois et déployez partout.

IBM Cognos 8.4 BI vous permet de faire des présentations Powerpoint, Word, Excel en incluant des tableaux et des graphes provenant directement des rapports Cognos 8 créés et enregistrés sur le portail.

**IBM Cognos 8.4 BI** fonctionne totalement en mode web, aucun client lourd à installer.

**IBM cognos 8.4 BI**, c'est encore plus de fonctionnalités à votre disposition pour votre business et la satisfaction de vos clients !

*Si vous souhaitez en savoir plus sur cette solution, FRAME vous propose des formations mais aussi du transfert de compétences et bien plus ... au 01 40 94 44 50*



# EDITO



**Cher Partenaire,**

Ballotté entre des règles de pilotage strictes, la volatilité des marchés, des besoins en financement grandissants, des rafales de stratégies de croissance, des dépressions budgétaires et des trous d'air liés à la profitabilité, il y a de quoi avoir le vertige. Surtout si chacun trouve normal d'exiger de chaque direction (Finance, IT, Opérations, RH,...) la bonne réponse à tout instant. Pour continuer à garder le sourire, plus que des nerfs d'acier, il faut au responsable une confiance absolue dans ses informations. L'essentiel ? Toujours garder le bon cap !

Toutes les décisions que les collaborateurs sont amenés à prendre dans une journée reposent sur les réponses aux questions fondamentales : Où en sommes-nous ? Pourquoi ? Que devrions-nous faire ?

Bien piloter la performance nécessite d'établir des systèmes de mesure, d'interpréter des résultats et donc de planifier les budgets et les opérations au niveau global et de décliner, si besoin, par département, par fonction ou corps de métier les tactiques pour atteindre les objectifs fixés.

IBM Cognos propose ainsi une plateforme (socle technologique SOA et 100% Web Services) de pilotage de la performance regroupant tous les besoins fonctionnels d'aide à la décision : analyse, reporting, prévisions, planification, consolidation, dashboarding et scorecarding.

Vos clients trouveront avec les solutions IBM Cognos, les outils indispensables à un pilotage réussi.

Alain Joubert  
IBM Cognos



1 bis rue du Petit Clamart  
BP 125 - 78148 Vélizy Cedex  
Tél. 01 40 94 44 50  
Fax 01 40 94 44 90  
frame@frame.fr  
www.frame.fr

## MONITOREZ VOS SERVEURS DE MESSAGERIES AVEC



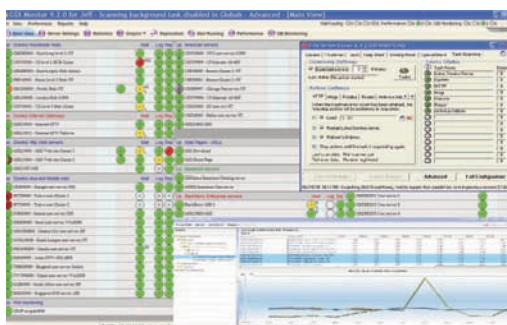
Fidèle à sa stratégie de solutions pour les éditeurs de logiciels, Frame enrichit son catalogue avec l'offre GSX permettant de monitorer les serveurs de messagerie que vous installez chez vos clients et de bénéficier ainsi de la valeur ajoutée de cette solution pour améliorer votre niveau de service et votre rentabilité.

GSX est leader dans le domaine des outils de supervision, monitoring et reporting pour les environnements de messagerie Domino, Exchange et BlackBerry. Ces technologies permettent d'identifier, de mesurer et de suivre les indicateurs spécifiques dont les équipes de messagerie ont besoin, pour analyser la santé de leurs systèmes de communication.

Si vous souhaitez automatiser votre maintenance, mettre en place des actions correctives automatiques comme un reboot serveur ou la relance d'une tâche par exemple, Frame vous propose désormais Server Guard. Cette solution vous permettra de réduire considérablement vos interruptions business et également de réagir plus efficacement en cas d'incidents.

Vous aurez en un coup d'œil, une vue générale sur tous vos serveurs de messagerie et leurs indicateurs clés de

fonctionnement (tâches, databases, services...). Cet outil vous permettra un monitoring et reporting en temps réel de votre infrastructure de messagerie et cela sans aucun agent installé sur les serveurs.





## PERLE SYSTEMS ÉLARGIT SA GAMME DE SERVEURS DE TERMINAUX RENFORCÉS POUR LES SOUS-STATIONS ÉLECTRIQUES !

Le nouveau Terminal Server IOLAN SDS LDC est renforcé pour la mise en conformité avec les normes NERC CIP et EPCIP de l'industrie électrique dans les sous-stations à basse tension 24V DC et 48V DC. Ces serveurs de terminaux robustes disposent d'attributs tels que la prise en charge des sources d'alimentation haute ou basse tension en courant alternatif et continu des sous-stations, d'une résistance aux températures extrêmes, et offrent toutes les garanties requises en termes d'émission, d'immunité et de sécurité pour les équipements informatiques.

Pour recevoir une information sur la gamme iolan, contacter [perle@frame.fr](mailto:perle@frame.fr)

## L'OFFRE IBM POUR LES EDITEURS ET INTÉGRATEURS



Frame distributeur à valeur ajoutée propose des programmes dédiés aux éditeurs de logiciels et intégrateurs, pour accéder à toutes les offres IBM Software et Hardware.

### Quels sont vos avantages Middleware ?

- Flexibilité et réactivité adaptées à votre business model
- Remise fixe quel que soit le client
- Prix unique de votre solution intégrant le middleware
- Contrôle de la relation du client final (pas déclaré)
- Gestion des contrats de maintenance
- Support commercial & technique unique de Frame
- Territoire de jeu Worldwide
- Sans engagement de volume

### Quels sont vos avantages Hardware ?

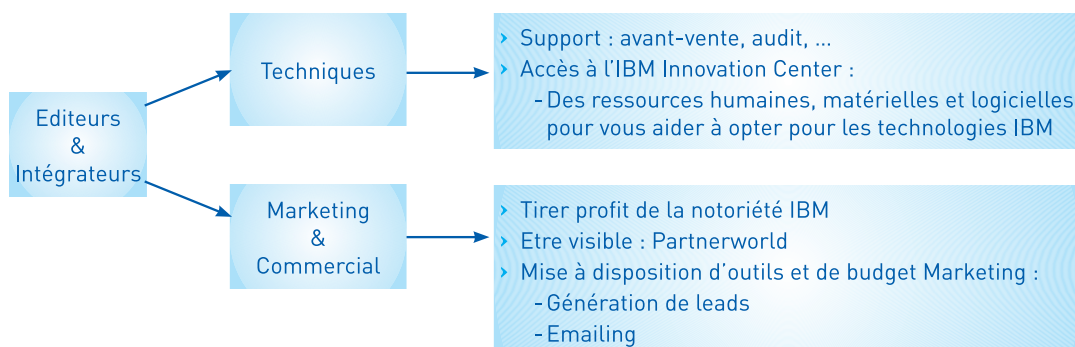
- Configurations stables
- Prix adapté et valable 6 à 9 mois.
- Support commercial & technique unique de Frame
- Territoire de jeu Worldwide
- Sans engagement de volume

### Les Plus de Frame

- Assistance pour la configuration
- Maintenance IBM sur site 3 ans
- Proposition rapide de prix incluant outre la configuration demandée : diverses options : Mémoire, disques, cartes, etc...
- Configuration par nos équipes techniques, incluant l'installation de l'OS, des middlewares
- Livraison du matériel configuré à l'adresse de votre choix (réseau de revendeurs, clients etc...)

Notre valeur ajoutée : Un accompagnement unique

Pour accéder aux programmes, contactez le service marketing sur [marketing@frame.fr](mailto:marketing@frame.fr).



## L'INTÉGRALITÉ DE L'OFFRE STOCKAGE IBM DISPONIBLE CHEZ FRAME

IBM est un acteur majeur dans les solutions de stockage de données pour les grosses infrastructures mais aussi pour les PME-PMI.

Nous sommes heureux de vous informer qu'en complément des serveurs IBM disponibles dans le cadre du programme "industry solution", nous proposons la totalité de l'offre Storage IBM composée de 3 gammes distinctes et complémentaires :

- **La série DS**, un système de stockage d'entreprise peu encombrant et extrêmement évolutif adapté au marché PME-PMI et directement interfacée avec des serveurs Blades center, Rack ou Power.

- **La gamme IBM System Storage Nseries (NAS)** s'accompagne de nombreuses fonctionnalités logicielles de pilotage, jeu complet d'outils robustes de gestion et d'exploitation, fonctions de haute disponibilité, fonctions de reprise après incident et services de copie de données ... Ainsi l'administration met à sa disposition un niveau de support élevé aux environnements nécessitant des solutions de stockage à connexion IP.
- **Et la toute dernière offre IBM XIV Storage System**, évolutif et révolutionnaire conçue pour répondre aux besoins des infrastructures d'in-

formation hautement disponible comme le marché des médias, de l'imagerie, de la vidéo etc ...

Son architecture novatrice, GRID à parallélisme massif permet d'obtenir des performances nettement supérieures.

Notre équipe technique est à votre disposition pour vous aider à étudier vos configurations et les optimiser en fonction de vos besoins au 01 40 94 44 50.



# SÉCURISEZ VOTRE ENTREPRISE GRÂCE À UNE SOLUTION

Sophos est l'un des plus grands éditeurs mondiaux de solutions de sécurité informatique et de protection des données.

Sophos offre aux entreprises et aux organisations des solutions complètes de protection et de contrôle en garantissant leur défense contre les malwares connus et inconnus, les spywares, les intrusions, les applications indésirables, le spam, les fuites de données et les violations de politique de sécurité tout en leur assurant un contrôle d'accès réseau complet (NAC).

Fiables et simples d'utilisation, les produits Sophos protègent plus de 100 millions d'utilisateurs dans plus de 150 pays.

L'explosion des menaces et leur diffusion toujours plus rapide par le Web et le spam, appellent des techniques de défense de plus en plus proactives. Sophos Security and Data Protection vous permet de protéger tous vos systèmes d'extrémité, messageries électroniques et plates-formes Web grâce à une seule et même solution. Elle garantit une protection proactive contre toutes les menaces nouvelles et inconnues et sécurise vos données contre les fuites accidentelles ou malveillantes Sophos Endpoint Security and Data Protection V9 regroupe

au sein d'une seule et même solution une protection antivirus et antispyware, un pare-feu client, des fonctions de gestion des logiciels non autorisés, des périphériques amovibles et du contrôle d'accès réseau, offrant ainsi ce qui se fait de mieux en matière de protection, d'évaluation et de contrôle des systèmes d'extrémité.

Vous pouvez, à l'aide d'une seule et unique licence, protéger tous les utilisateurs et systèmes faisant appel aux plates-formes Windows, Mac, Linux, UNIX ou à d'autres plates-formes non Windows.



Pour tester la solution Sophos Endpoint Security and Data Protection, obtenir une information complémentaire, contactez-nous sur [paris@frame.fr](mailto:paris@frame.fr)



## PROFITEZ DE L'OFFRE SPÉCIALE RENTRÉE ESKER TUN

Une licence achetée, un contrat de mise à jour offert\*.

La gamme Esker Tun offre à tous les utilisateurs, où qu'ils se trouvent et quel que soit le client utilisé, un accès complet aux données centralisées de l'entreprise via trois puissantes options de déploiement : le client PC, l'accès web et le client léger. Esker Tun offre :

- L'émulation de plus de 30 types de terminaux dont IBM 3270/3287 et 5250/3812, HP, Digital VT, SCO ANSI, Wyse ...
- L'accès aux principales bases de données dont Informix, DB2, Sybase, Progress et C-ISAM, Oracle.

- La connectivité vers les principaux utilitaires de réseau comme FTP, NFS et LPR/LPD.

**Esker Tun 2009 :**  
Une solution complète - compatible Vista

Développée sur des plateformes Microsoft, Esker Tun 2009 offre une parfaite intégration avec Microsoft Vista® et un support multilingue.

Vous souhaitez Tester Esker TUN 2009, envoyez nous un mail sur [frame@frame.fr](mailto:frame@frame.fr)

### TUN® PLUS: 3 SOLUTIONS, 1 PRODUIT



\* Offre valable jusqu'au 20/11/09

## L'ACCÈS À VOS RESSOURCES INTERNES HAUTEMENT SÉCURISÉ AVEC PROPALMS VPN

Propalms VPN est une solution de VPN SSL simple à mettre en œuvre qui offre un haut niveau de sécurité pour l'accès aux ressources internes de l'entreprise.

L'authentification de propalms VPN s'interface avec les standards du marché (LDAP, Active Directory, Radius, ...). La gestion de la conformité de la sécurité du poste distant (antivirus, anti-spyware, firewall) permet d'assurer une sécurité total de l'accès au site central.

Les mécanismes de traversée de firewall permettent d'accéder à n'importe quelle application en UDP/TCP sans modification des configurations de firewall.

La gestion centralisée permet de définir les accès au niveau des sources, destinations, domaines, groupes utilisateurs, ports, hôtes ou réseaux pour augmenter la sécurité en simplifiant la configuration du firewall.

Propalms VPN est disponible en version installable sur une machine physique ou en appliance virtuelle pour un déploiement très simple et rapide, pour obtenir une version d'évaluation, une brochure, envoyer un mail sur [marketing@frame.fr](mailto:marketing@frame.fr)



**ESKER  
VSI-FAX 6.1  
PROMOTION  
JUSQU'AU  
31 DÉCEMBRE  
2009\***

Profitez de l'offre spéciale pour la mise à jour de vos licences vers la toute dernière version.

Jusqu'au 31 décembre 2009, bénéficiez ainsi d'un tarif de mise à jour préférentiel

Rappel : fin de support d'Esker VSI-FAX 6.0. Esker VSI-FAX 6.0 ne sera plus supporté à partir du 27 avril 2011.

Testez dès aujourd'hui la dernière version d'Esker VSI-FAX 6.1 en contactant Sophie PARIS au 01 40 94 44 50

## SUN SECURE GLOBAL DESKTOP : SOLUTIONS DE TÉLÉTRAVAIL TEMPORAIRES OU PERMANENTES !



SSGD (Sun Secure Global Desktop) est un logiciel permettant aux utilisateurs d'accéder à leurs applications, en toute sécurité, à partir d'un simple navigateur WEB et depuis n'importe quel point de la planète.

Véritable Proxy applicatif, SSGD supporte les applications Windows, Unix, Mainframe tout en garantissant un très haut niveau de sécurité (Non intrusif, Algorithmes de cryptage, Authentification forte ...). C'est une solution idéale permettant de banaliser et de virtualiser le bureau pour les utilisateurs sédentaires ou nomades.

SSGD, permet en quelques minutes à de nombreux terminaux d'accéder à des applications Microsoft Windows, UNIX®, Linux, Java™, mainframe et AS/400.

Grâce à une architecture à trois niveaux non intrusive, aucune modification n'est nécessaire ni sur les serveurs d'applications ni sur les postes clients.

Les API de services Web permettent une intégration totale aux autres applications orientées services Web.

Enfin, cohérent et portable, l'espace de travail conserve des interfaces familières et gère aisément des applications hautes résolution exigeantes.

## Evolution One

### LE CALENDRIER DES FORMATIONS EST DISPONIBLE !

Profitez du dernier trimestre pour vous former ...

Certifié par les plus grands du marchés, Evolution One propose des formations techniques pour vous accompagner et vous rendre totalement autonome dans l'utilisation des produits et des technologies. Nos formateurs bénéficient d'une expérience terrain ce qui vous permet d'accéder à des compétences bien réelles tant dans les capacités pédagogiques que formatives.

Ces formations couvrent un champs d'action très important : middleware, base de données, décisionnel, réseau, operating systems, sécurité. Nos ingénieurs peuvent se rendre sur site ou vous recevoir dans nos locaux aménagés pour ce type de formation.

Demandez sans plus tarder votre catalogue de formations sur [contact@evolutionone.fr](mailto:contact@evolutionone.fr) ou au 01 40 94 44 02



Informix.  
software

WebSphere

DB2

Tivoli

Rational

Cognos.  
software

EVIDIAN  
A Groupe Bull Company

WYSE

SOPHOS

propalms  
www.propalms.com

Sun  
microsystems

redhat

Java  
Sun Microsystems

ESKER  
Document Process Automation

OPTENET  
Get optimal internet

SCO

